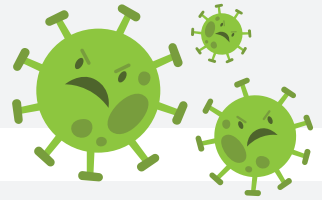


CORONAVIRUS

2019-nCoV



! Hygienemaßnahmen



Direkten Körperkontakt vermeiden.



Zu anderen Personen Abstand halten.
(1,5 Meter)



Nicht mit ungewaschenen Händen ins Gesicht fassen



Regelmäßig mindestens 30 Sekunden die Hände waschen.



Hände desinfizieren, falls kein Waschbecken in der Nähe ist.



Wenn möglich, zu Hause bleiben.

Nicht vergessen: Bitte halten Sie sich immer an die von offiziellen Stellen vorgegebenen Regeln zur Eindämmung des Coronavirus.

Ein verantwortungsvoller und gesunder Lebensstil schafft die besten Voraussetzungen für eine schnelle & nachhaltige Überwindung der Corona-Krise.

Blieben Sie gesund!

RODOPI

BLADES
MARINE
PERSONAL
HANSEATIC

! Verwendung der Gesichtsmaske



Vor dem Anlegen der Maske die Hände 30 Sekunden waschen oder desinfizieren.



Nach dem Anlegen muss die Maske die Nase und den Mund vollständig abdecken.



Die Masken bestehen aus Stoff und sind mehrfach verwendbar. Sie müssen einmal täglich bei mindestens 60° gewaschen werden.